



# TC 10AH, 15 AH, 30 AH



Equipson, S.A.  
[www.equipson.es](http://www.equipson.es)  
[support@equipson.es](mailto:support@equipson.es)



**WORK**

All rights reserved.

User Manual / Instrucciones de Usuario



# TC 10 AH, 15 AH, 30 AH

## HORN SPEAKERS

### Operating Instruction Manual



Thank you very much for choosing this product from among a broad variety of models.

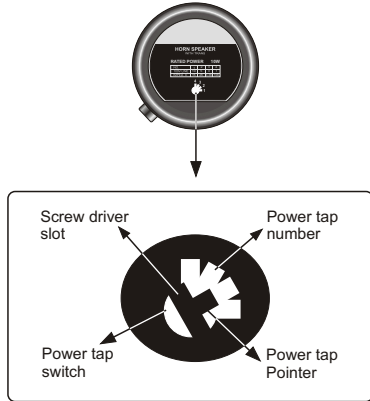
To obtain maximum effect and to use rightly the speaker, please follow the instructions carefully in this manual.

Also, keep this manual anytime for your reference.

#### How to use

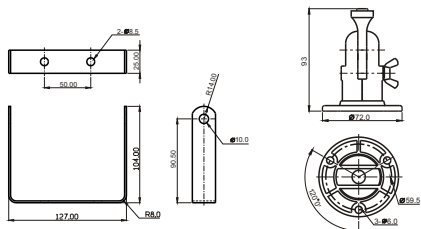
- Carefull attention should be required for the polarity when more than two speakers are in operation at the same place, otherwise the sound of poor quality and/or sound pressure of low level will be reproduced.  
Connection should be made in the same way as in the case of battery, same polarity with parallel connection and different polarity with series connection.
- When long wiring is called for, the low impedance connection invites larger power loss, resulting in inefficient operation of speakers. In case wiring becomes longer than 50 meters, equip matching transformer and use with proper high impedance.
- For low impedance connection, the total impedance of speakers should be equal to output impedance of amplifier.
- Connect the speakers to be equal the total input power (wattages) to the output power of amplifier for high impedance connection. It means the impedance matching.

#### Changing Impedance

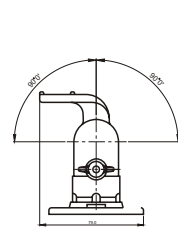


	TC 10AH	TC 15 AH	TC 30 AH
Rated Input Power	10 W (100V Line)	15 W (100V Line)	30 W (100V Line)
Input Impedance (ohm)	1K 2K 3.3K 10K	670 1K 2K 3.3K 10K	330 670 1K 2K 3.3K 10K
Preset Impedance	1K	670	330
Frequency response	315~12.500HZ	280~12.500HZ	250~16.000HZ
Sound Pressure level	105dB/W/m	108dB/W/m	109dB/W/m
Dimensions	Aluminum Horn Flare : Length :	ABS resin 176mm x 125.5mm 179.5 mm	Aluminum Horn Flare : Length :
	ABS resin 176mm x 125.5mm 179.5 mm	Aluminum Horn Flare : Length :	ABS resin 222mm x 161.5mm 229.5 mm
	Aluminum Horn Flare : Length :	ABS resin 222mm x 161.5mm 229.5 mm	Aluminum Horn Flare : Length :
	ABS resin 222mm x 161.5mm 229.5 mm	Aluminum Horn Flare : Length :	ABS resin 287mm x 208mm 257.5 mm
	Aluminum Horn Flare : Length :	ABS resin 287mm x 208mm 257.5 mm	Aluminum Horn Flare : Length :
	ABS resin 287mm x 208mm 257.5 mm	Aluminum Horn Flare : Length :	ABS resin 287mm x 208mm 257.5 mm

H-Mouting Bracket



Y-Swivel Bracket (optional)



# TC 10 AH, 15 AH, 30 AH

## ALTAVOCES EXPONENCIALES



### Manual de Instrucciones de uso

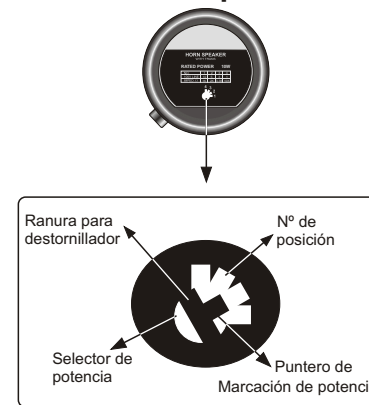
Gracias por la elección de este producto de la gran variedad de modelos del mercado.

Para obtener el máximo rendimiento y utilizar este altavoz de manera correcta, por favor, siga cuidadosamente las instrucciones contenidas en este manual.

#### Como utilizar el dispositivo

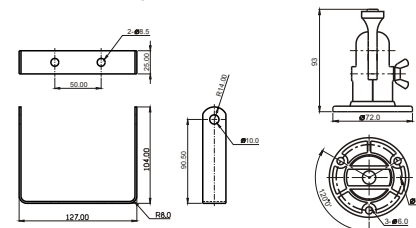
- Se requiere un especial cuidado con la polaridad de la unidad cuando vayan a conectarse más de dos unidades a la vez, de otra forma el sonido será de pobre calidad y la presión sonora de un nivel bajo.
- Cuando se utilicen largas extensiones de cable, la baja impedancia provocará pérdidas de potencia dando consigo un funcionamiento ineficaz de los altavoces. En caso de tiradas de cables mayores de 50 metros, debe utilizarlo en el modo de alta impedancia.
- Para conexiones a baja impedancia, la impedancia total de los altavoces debe ser igual a la impedancia de salida del amplificador.
- Conecte el altavoz a la potencia de entrada (Wattios) que la potencia de salida del amplificador para el conexionado de alta impedancia.

#### Cambiando la impedancia



	TC 10AH	TC 15 AH	TC 30 AH
Potencia de Entrada	10 W (100V Line)	15 W (100V Line)	30 W (100V Line)
Impedancia de entrada (ohm)	1K 2K 3.3K 10K	670 1K 2K 3.3K 10K	330 670 1K 2K 3.3K 10K
Impedancia por defecto	1K	670	330
Respuesta en frec.	315~12.500HZ	280~12.500HZ	250~16.000HZ
Presión Sonora	105dB/W/m	108dB/W/m	109dB/W/m
Dimensiones	Aluminio Trompeta : Longitud :	ABS 176mm x 125.5mm 179.5 mm	Aluminio Trompeta : Longitud :
	ABS 176mm x 125.5mm 179.5 mm	Aluminio Trompeta : Longitud :	ABS 222mm x 161.5mm 229.5 mm
	Aluminio Trompeta : Longitud :	ABS 222mm x 161.5mm 229.5 mm	Aluminio Trompeta : Longitud :
	ABS 222mm x 161.5mm 229.5 mm	Aluminio Trompeta : Longitud :	ABS 287mm x 208mm 257.5 mm
	Aluminio Trompeta : Longitud :	ABS 287mm x 208mm 257.5 mm	Aluminio Trompeta : Longitud :
	ABS 287mm x 208mm 257.5 mm	Aluminio Trompeta : Longitud :	ABS 287mm x 208mm 257.5 mm

Asa de montaje



Soporte Giratorio (opcional)

