



Equipson, S.A.
www.equipson.es
support@equipson.es



All rights reserved.

CS 6A - CS 30A

User Manual / Instrucciones de Usuario

PRECAUTIONS

- These speakers are not suitable for mounting on a car.
- Do not install these speakers with their front upward to prevent malfunctions.
- When using more e than 2 speakers in the same place, pay careful attentions to hte polality matching.

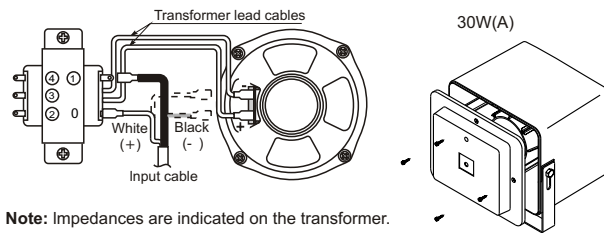


Changing Impedance

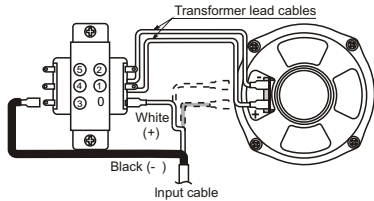
To change the preset impedance, follow the procedures below

30W (Preset impedance: 330 ohm)

- When using the high impedance. According to input power label (on the input cable) to connect the input line of desired input impedance.
- When using low impedance (8Ω), detach the black and white transformer lead cables connected to the speaker unit.
Then detach the black and white input cables connected to transformer taps, and connect the black and white input cables to (-) and (+) terminals of the speaker unit respectively.
Surely insulate the detached transformer lead cables with friction tape so as not to contact other part.



Note: Impedances are indicated on the transformer.



Note: Impedances are indicated on the transformer.

Transformer tap

	30W			
	OHMS	100V	70V	50V
BROWN	83			30W
RED	165		30W	15W
ORANGE	330	30W	15W	7.5W
GRAY	670	15W	7.5W	3.8W
WHITE	1.3k	7.5W	3.8W	1.9W

CAUTION

Never connect transformer taps to positions marked " " on the impedance table since this causes damage to the speaker.

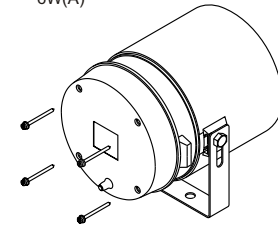
6W (Preset impedance: 1.65 k ohm)

- When using the high impedance. According to input power label (on the input cable) to connect the input line of desired input impedance.
- When using low impedance (8Ω), detach the black and white transformer lead cables connected to the speaker unit.
Then detach the black and white input cables connected to transformer taps, and connect the black and white input cables to (-) and (+) terminals of the speaker unit respectively.
Surely insulate the detached transformer lead cables with friction tape so as not to contact other part.



This symbol on the product or on its packaging indicates that this product shall not be treated as household waste. Instead it shall be handed over to the applicable collection point for the recycling of electrical and electronic equipment. By ensuring this product is disposed of correctly, you will help prevent potential negative consequences for the environment and human health, which could otherwise be caused by inappropriate waste handling of this product. The recycling of amterials will help to conserve natural resources. For more detailed information about recycling of this product, please contact your local city office, your household waste disposal service or the shop where you purchased the product.

6W(A)



transformador
(100V linea)

	3W
MARRON	3.3 k (3W)
ROJO	10 k (1W)

Blanco (+)
Negro (-)

cables de transformador

cable de entrada

Nota: La impedancia está indicada en el transformador.

transformador

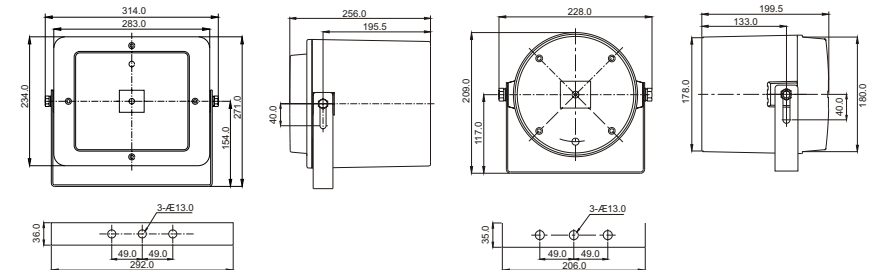
	6W			
	OHMIOS	100V	70V	50V
MARRON	420			6.0W
ROJO	830		6.0W	3.0W
NARANJA	1.65 k	6.0W	3.0W	1.50W
GRIS	3.3 k	3.0W	1.50W	0.75W
BLANCO	6.7 k	1.5W	0.75W	0.38W

Precaución

Nunca conecte el transformador a las posiciones marcadas como " " ya que podría causar daños al altavoz

Nota: La impedancia está indicada en el transformador.

Dimensiones (mm)



Cambio De Impedancia

MODELO	6W	30W
Altavoz Incorporado	12 cm Altavoz cono Dinamico	
Nivel de Potencia de entrada	6W (50V, 70V, 100V Linea)	30W (50V, 70V, 100V Linea)
Impedancia de Entrada	420 ohm (50V Linea) 830 ohm (50V, 70V Linea) 1.65 k ohm, 3.3 K ohm 6.7 k ohm	83 ohm (50V Linea) 165 ohm (50V, 70V Linea) 1.3k ohm , 330 ohm 670 ohm
Impedancia por defecto	1.65 k ohm	330 ohm
Respuesta de Frecuencia	150-15000 Hz	125-15000 Hz
Nivel presión sonora	98 dB/W/m	101 dB/W/m
Peso	1.4 kg	A : 3.7 kg

Especificaciónes sujetas a cambio sin previo aviso.

PRECAUCIONES

- Estos altavoces no son adecuados para usar en el coche.
- No instalar estos altavoces de forma vertical para prevenir mal funcionamiento.
- Cuando use 2 o más altavoces en el mismo lugar, preste atención a la polaridad.

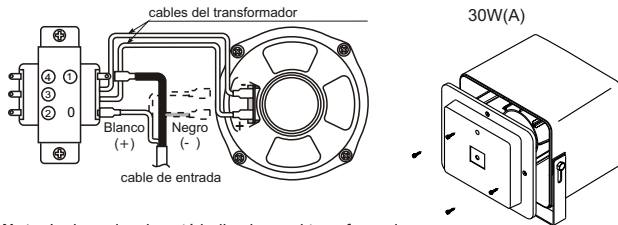


Cambiando la Impedancia

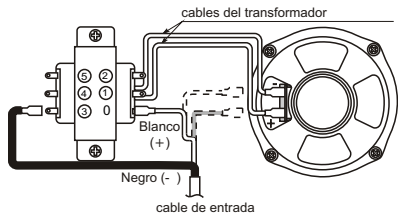
Para cambiar la impedancia actual siga los siguientes pasos

30W (impedancia por defecto : 330 ohm)

- Cuando use alta impedancia. Conecte la entrada de línea o impedancia deseada de acuerdo a lo marcado en la etiqueta de potencias disponibles.
- Cuando use baja impedancia (8Ω). Desconecte los cables blanco y negro del transformador que están conectados al altavoz. Desconecte los cables blanco y negro de entrada y que están conectados al transformador, y conéctelos directamente al altavoz. Asegúrese de aislar el cable con cinta para evitar que entre en contacto con otros elementos.



Nota: La impedancia está indicada en el transformador.



Nota: La impedancia está indicada en el transformador.

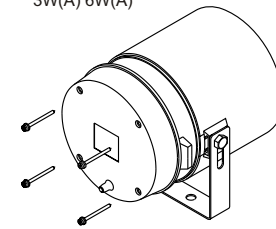
6W (impedancia presente : 1.65 kW)

- Cuando use alta impedancia. Conecte la entrada de línea o impedancia deseada de acuerdo a lo marcado en la etiqueta de potencias disponibles.
- Cuando use baja impedancia (8Ω). Desconecte los cables blanco y negro del transformador que están conectados al altavoz. Desconecte los cables blanco y negro de entrada y que están conectados al transformador, y conéctelos directamente al altavoz. Asegúrese de aislar el cable con cinta para evitar que entre en contacto con otros elementos.

Este símbolo en su equipo o embalaje, indica que el presente producto no puede ser tratado como residuos domésticos normales, sino que deben entregarse en el correspondiente punto de recogida de equipos electrónicos y eléctricos. Asegurándose de que este producto es desechado correctamente, Ud. está ayudando a prevenir las consecuencias negativas para el medio ambiente y la salud humana que podrían derivarse de la incorrecta manipulación de este producto. EL reciclaje de materiales ayuda a conservar las reservas naturales. Para recibir más información, sobre el reciclaje de este producto, contacte con su ayuntamiento, su punto de recogida más cercano o el distribuidor donde adquirió el producto.

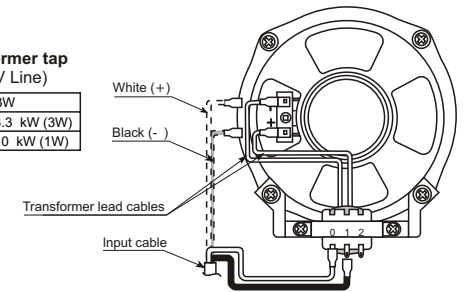


3W(A) 6W(A)



Transformer tap (100V Line)

3W	
BROWN	3.3 kW (3W)
RED	10 kW (1W)



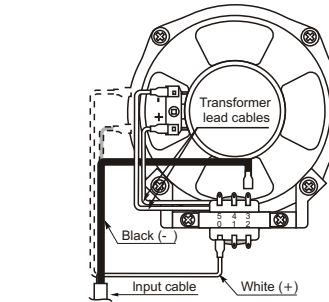
Note: Impedances are indicated on the transformer.

Transformer tap

	6W			
	OHMIOS	100V	70V	50V
BROWN	420			6.0W
RED	830		6.0W	3.0W
ORANGE	1.65 k	6.0W	3.0W	1.50W
GRAY	3.3 k	3.0W	1.50W	0.75W
WHITE	6.7 k	1.5W	0.75W	0.38W

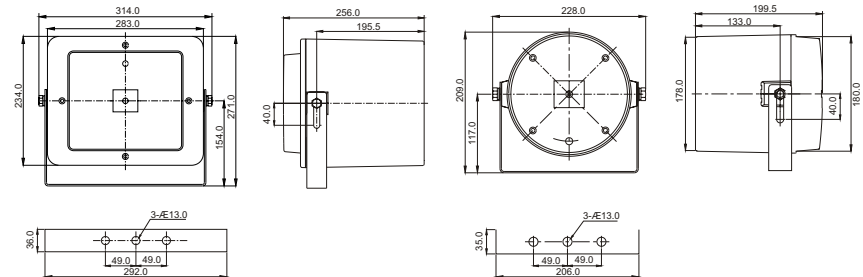
CAUTION

Never connect transformer taps to positions marked " " on the impedance table since this causes damage to the speaker.



Note: Impedances are indicated on the transformer.

Dimensional diagram (mm)



Specifications

MODEL	6W	30W
Built-in speaker	f12 cm Dynamic cone speaker	
Rated input power	6W (50V, 70V, 100V Line)	30W (50V, 70V, 100V Line)
Input impedance	420 ohm (50V Line only) 830 ohm (50V, 70V Line) 1.65 k ohm, 3.3 K ohm 6.7 k ohm	83 ohm (50V Line) 165 ohm (50V, 70V Line) 1.3k ohm , 330 ohm 670 ohm
Preset impedance	1.65 k ohm	330 ohm
Frequency response	150~15000 Hz	125~15000 Hz
Sound pressure level	98 dB/W/m	101 dB/W/m
Weight	1.4 kg	A : 3.7 kg

Specifications are subject to change without notice..