

LightON 3

Consola DMX



LightON 3 es una consola de 512 canales DMX para el control tanto de iluminación convencional, Moving Light y LEDs.

LightON 3 incorpora 6 modos de funcionamiento: Single scene, Two scene, Sub Master, Moving Light, LED y Memory.

Con las dos primeras es posible seleccionar una escena y configurando el tiempo, dispararlas con los fader A y B por su salida respectiva. En el modo Sub Master, se accede a cualquiera de las 576 escenas grabadas (48 escenas x 12 páginas) que pueden ser disparadas configurando el tiempo de fundido. Además permite realizar un crossfade entre ambas preparaciones.

El modo Moving Light, permite el control de cabezas móviles y scanners, modificando y asignando giros y figuras de la cabeza móvil en varios sentidos o agrupar unidades para un control más genérico.

El modo LED permite operar con dispositivos LED RGBA y disponer de efectos, grupos y patcheos de unidades de una manera sencilla.

El gran número y facilidad de creación de escenas en cualquiera de los métodos de funcionamiento, amplía considerablemente las posibilidades de la consola.

Toda la información de funcionamiento y niveles de cada canal, se muestran como gráfico de barras en la pantalla LCD de gran formato y con control de contraste.

Los botones son retroiluminados, obedeciendo con su brillo a la intensidad presente en el canal y modificando su color de acuerdo a la función o estado aplicado.

Su conectividad se pone de manifiesto con un conexionado USB para carga/descarga de datos y actualizaciones del software interno, y de un puerto ArtNet para el conexionado con dispositivos compatibles mediante red Ethernet, permitiendo la integración de la consola en una red de control.

Incorpora un puerto para la inserción de una tarjeta VGA de 800 x 600 píxeles (**OPCIONAL**) para el monitorizado de la consola.

Características

- Consola de control multipropósito: Iluminación convencional, Moving Light y LED.
- Pantalla LCD de 60 x 128 puntos con ajuste de contraste.
- Puerto USB para carga/descarga de datos y actualización del software.
- Puerto Artnet para una rápida comunicación con dispositivos compatibles.
- 6 modos de funcionamiento: Single, Double Scene, Sub Master, Moving Light, LED y Memory.
- 24 faders para el control de luces convencionales, cabezas móviles y LED.
- 576 escenas grabables (48 escenas x 12 páginas) en modo Sub Master para luces convencionales.
- Control de hasta 8 Moving Light, de hasta 40 canales cada uno. 20 playbacks de 99 pasos cada uno en modo Moving Light.
- Control de hasta 8 dispositivos LED RGBA. 20 playbacks de 99 pasos cada uno en modo LED.
- 12 efectos incorporados. Cada uno de ellos con su velocidad y tiempo de fundido configurables, 99 pasos máximo en cada efecto.
- Modo Memory que permite una combinación de los modos sub Master, Moving Light y LED.
- Fader Grand Master para el control total de la salida.
- Faders generales A y B con salida separada que permiten realizar crossfade entre ellas.
- Función Blackout.
- Pulsadores retroiluminados que cambian de color e intensidad de acuerdo a su estado.
- Puerto para la inserción de una tarjeta VGA de 800 x 600 píxeles para salida de monitorización (**OPCIONAL**).
- Alimentación: 9 – 12 V DC, 2A (Fuente de alimentación incluida).

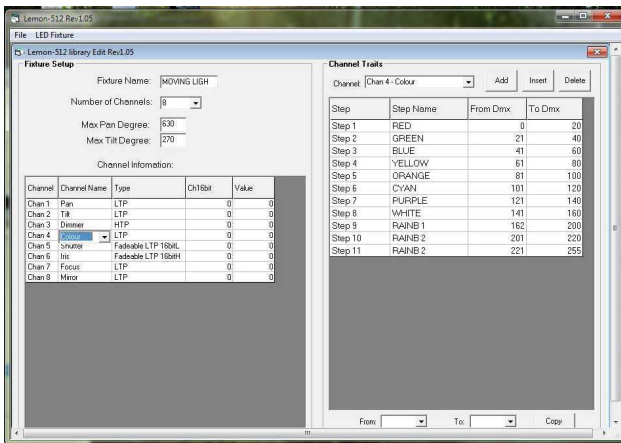
LightON 3

Vista trasera



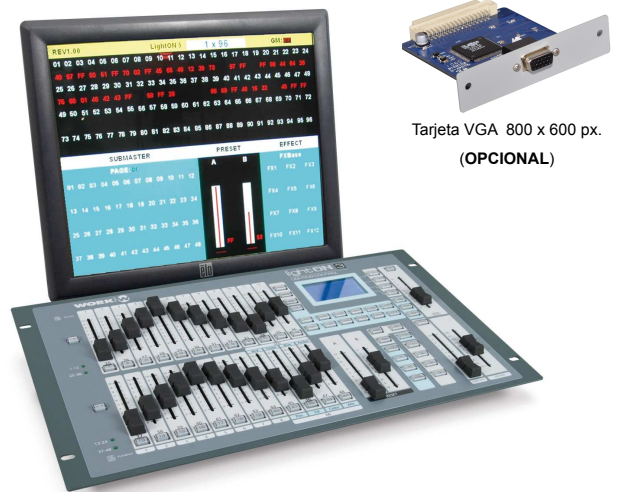
Bibliotecas

En nuestra website es posible descargarse las librerías de las cabezas móviles y dispositivos LED mas importantes del mercado. Estas librerías están en constante actualización. Además, en la misma website, existe la posibilidad de descargarse el software de creación de librerías que permite personalizar o crear un dispositivo no existente.



Salida VGA

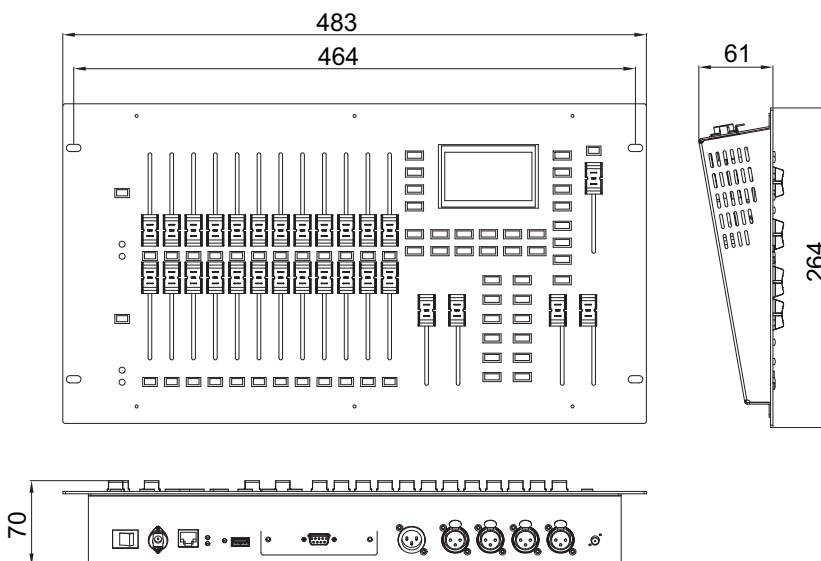
LIGHTON 3 incluye un slot para insertar una tarjeta VGA (OPCIONAL) que permite mostrar en un monitor el estado de los canales, valores y funciones activadas.



Tarjeta VGA 800 x 600 px.
(OPCIONAL)

Dimensiones

* En mm.



Especificaciones

Modos de uso:	Single, Two Scene, Submaster
Canales DMX:	512 canales (1 Universo)
Nº escenas:	576 (48 escenas x 12 páginas)
Nº faders de canal:	24 faders
Control ML:	8 (hasta 40 canales cada uno)
Control LED:	8 (20 playbacks)
Pantalla LCD:	60 x 128 puntos (retroiluminada)
Conectividad:	Puerto Ethernet, USB, DMX IN, DMX OUT 3p/5p
Alimentación:	9 - 12V dc / 2A
Dimensiones:	483 x 264 x 66 mm
Peso:	4.1 kg



Rev. 12.06.01