



Equipson, S.A.  
[www.equipson.es](http://www.equipson.es)  
[support@equipson.es](mailto:support@equipson.es)

## PARLED SERIES

PARLED 36 ECO - 36 LUX - 56 - MULTIPAR LED

User Manual / Manual de Usuario

# PARLED SERIES

PARLED 36 ECO, 36 LUX, 56, MULTIPAR LED

**WARNING** - To reduce the risk of fire or injury:

1. Never operate this device:
  - If it has a damaged cord or plug
  - If it is not working properly
  - If it has been dropped or damaged, or immersed into water
 Return the product to the leader for examination and repair.
2. Keep the cord away from heated surfaces
3. Never block the air opening of the device
4. Never place it near combustible materials
5. Never drop or insert any object into any opening.
6. Always unplug this product immediately after using

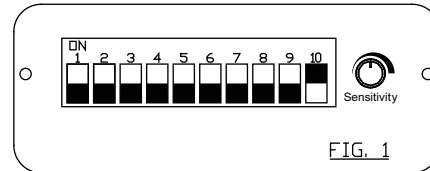
## Operating Instruction

### 1, Stand Alone mode (Dip10 is "on")

The Stand Alone mode is activated automatically when the fixture is absent of DMX signal. Please make sure the dip 10 is turned on before operating your device.

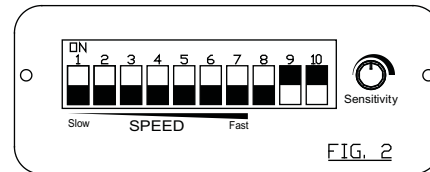
#### i, Sound Action

Please set the dip 10 to "on", set dip 9 to "off", then the unit step into Sound Action function, and you can adjust the sensitivity via the "Sensitivity" knob.



#### ii, Auto Mix Color

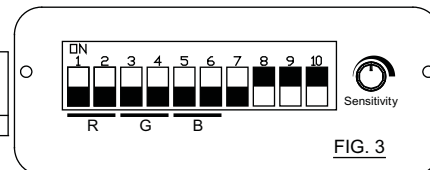
Please set the dip 9, 10 to "on", set dip 8 to "off", then the unit step into Auto Mix Color function. You can adjust the mixing speed via dip 1 ~7.



#### iii, Manual Mode

Please set the dip 8, 9, 10 to "on", then the unit step into Manual mode, and you can adjust the lightness of the LEDs via the dip switches: dip 1, 2 control red, dip 3, 4 control Green, dip 5, 6 control Blue.

R	DIP1, 2	off,off	on,off	off,on	on,on
G	DIP3, 4	(0,0)	(1,0)	(0,1)	(1,1)
B	DIP5, 6				
Brightness		0	25%	50%	100%



## ESPECIFICACIONES TECNICAS

DATOS TECNICOS	PARLED 36 ECO
Control	DMX, Auto, Manual, Audio
Cant. LEDs	61 (R,G,B)
Canales DMX	6
Consumo	5 W
Alimentación	230 V AC 50 Hz
Peso	1,06 kg

DATOS TECNICOS	PARLED 36 LUX
Control	DMX, Auto, Manual, Audio
Cant. LEDs	61 (R,G,B)
Canales DMX	6
Consumo	10 W
Alimentación	230 V AC 50 Hz
Peso	1,8 kg

DATOS TECNICOS	PARLED 56
Control	DMX, Auto, Manual, Audio
Cant. LE	151 (R,G,B)
Canales DMX	6
Consumo	15 W
Alimentación	230 V AC 50 Hz
Peso	2,3 kg

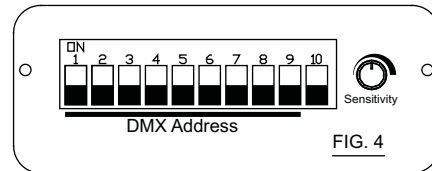
DATOS TECNICOS	MULTIPAR LED
Control	DMX, Auto, Manual, Audio
Cant. LEDs	151 (R,G,B)
Canales DMX	6
Consumo	20 W
Alimentación	230 V AC 50 Hz
Peso	2,5 kg



Este símbolo en su equipo o embalaje, indica que el presente producto no puede ser tratado como residuos domésticos normales, sino que deben entregarse en el correspondiente punto de recogida de equipos electrónicos y eléctricos. Asegurándose de que este producto es desechado correctamente. Ud. está ayudando a prevenir las consecuencias negativas para el medio ambiente y la salud humana que podrían derivarse de la incorrecta manipulación de este producto. El reciclaje de materiales ayuda a conservar las reservas naturales. Para recibir más información, sobre el reciclaje de este producto, contacte con su ayuntamiento, su punto de recogida más cercano o el distribuidor donde adquirió el producto.

## 2. Modo DMX

En este modo puede unir entre sí una serie de unidades con un cable standard DMX con conector XLR de 3 o 5 pines para controlarlo mediante una consola DMX



Cuando configura el DIP 10 en "off" y uno o más de los otros DIP en "on", la unidad pasa a modo DMX. Los DIP 1a 9 configuran la dirección DMX. Este modo tiene 6 canales

CH-6	CH-1	CH-2	CH-3	CH-4	CH-5	CH-6	
MODO	R	G	B	MACRO	Veloc/Strobo	MODO	
Dimmer 0~31	0 OFF	0 OFF	0 OFF	0~15 Macro OFF	0~15 OFF	Dimmer 0~31	
Iluminación decrece 32~63	0~15 OFF	0~15 OFF	0~15 OFF		16~255 STROBO con 16 Velocidades ajust.	Iluminación decrece 32~63	
Iluminación crece 64~95	0~15 OFF	0~15 OFF	0~15 OFF		0~255 VELOC.	Iluminación crece 64~95	
Iluminación decrece y se incrementa 96~127	0~15 OFF	0~15 OFF	0~15 OFF			Mezcla auto de color 128~159	Iluminación decrece y se incrementa 96~127
Flash de 3 colores 160~191	0~255	0~255	0~255		Flash de 7 colores 160~191	Flash de 3 colores 160~191	
Flash de 7 colores 192~223	NA	NA	NA		Flash de 7 colores 192~223	Flash de 7 colores 192~223	
Activ. de audio 224~255	NA	NA	NA		Activ. de audio 224~255	Activ. de audio 224~255	
0~255 NA	0~255 NA	0~255 NA	0~255 NA		16~255 Macro ON	16~255 STROBO	0~255 NA

Nota: Cuando el MACRO está en "on", puede elegir el color preferido mediante el canal 4 entre 31 tipos de colores y blackout.

### Conectando la alimentación

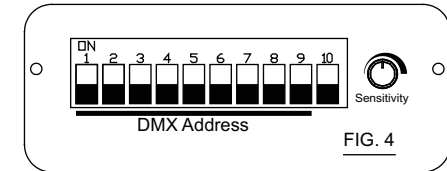
**PELIGRO DE MUERTE.** Las conexiones eléctricas deben ser realizadas sólo por electricista cualificado.

Para conectar el dispositivo debe instalar una clavija  
Las función de cada cable es la siguiente

Cable	Pin	Internacional
Marrón	Línea	L
Azul	Neutro	N
Amar./Verde	Tierra	⊕

## 2, DMX Mode

DMX mode allow you link a serial units into a chain with some DMX approved cables with 3-pin (or 5-pin) XLR-plug and connectors. then you can control them with a standard DMX controller.



When you set the Dip switches # 10 to "off", one or a few of the other dip switches is(are) on, the unit set into DMX model. Dips 1~ 9 set the DMX addresses.

DMX mode have 6 Chs

CH-6	CH-1	CH-2	CH-3	CH-4	CH-5	CH-6	
MODE	R	G	B	MACRO	Speed/Strobe	MODE	
Dimmer 0~31	0 OFF	0 OFF	0 OFF	0~15 Macro OFF	0~15 OFF	Dimmer 0~31	
Lightness decreasing 32~63	0~15 OFF	0~15 OFF	0~15 OFF		16~255 STROBE with 16 adjustable Speeds	Lightness decreasing 32~63	
Lightness increasing 64~95	0~15 OFF	0~15 OFF	0~15 OFF		0~255 SPEED	Lightness increasing 64~95	
Lightness decreasing then increasing 96~127	0~15 OFF	0~15 OFF	0~15 OFF			Lightness decreasing then increasing 96~127	
Mix color automatically 128~159	0~255	0~255	0~255		Mix color automatically 128~159		
3-Color flash in turn 160~191	0~255	0~255	0~255		3-Color flash in turn 160~191		
7-Color flash in turn 192~223	NA	NA	NA		7-Color flash in turn 192~223		
Sound Action 224~255	NA	NA	NA		Sound Action 224~255		
0~255 NA	0~255 NA	0~255 NA	0~255 NA		16~255 Macro ON	16~255 STROBE	0~255 NA

Note: When the Macro mode is on, you can choose the light color you prefer via the DMX channel 4 between 31 kinds of colors and black out.

### Connection with the mains

**DANGER TO LIFE!** The electric connection must only be carried out by a qualified electrician! In order to connect the device to the mains, you have to install a power-plug. The occupation of the connection-cables is as follows:

Cable	Pin	International
Brown	Live	L
Blue	Neutral	N
Yellow/Green	Earth	⊕

**TECHNICAL SPECIFICATIONS:**

TECHNICAL DATA	PARLED 36 ECO
Control	DMX, Auto, Manual, Audio
LEDs Qty.	61 (R,G,B)
DMX Channels	6
Consumption	5 W
Mains Supply	230 V AC 50 Hz
Weight	1,06 kg

TECHNICAL DATA	PARLED 36 LUX
Control	DMX, Auto, Manual, Audio
LEDs Qty.	61 (R,G,B)
DMX Channels	6
Consumption	10 W
Mains Supply	230 V AC 50 Hz
Weight	1,8 kg

TECHNICAL DATA	PARLED 56
Control	DMX, Auto, Manual, Audio
LEDs Qty.	151 (R,G,B)
DMX Channels	6
Consumption	15 W
Mains Supply	230 V AC 50 Hz
Weight	2,3 kg

TECHNICAL DATA	MULTIPAR LED
Control	DMX, Auto, Manual, Audio
LEDs Qty.	151 (R,G,B)
DMX Channels	6
Consumption	20 W
Mains Supply	230 V AC 50 Hz
Weight	2,5 kg



This symbol on the product or on its packaging indicates that this product shall not be treated as household waste. Instead it shall be handed over to the applicable collection point for the recycling of electrical and electronic equipment. By ensuring this product is disposed of correctly, you will help prevent potential negative consequences for the environment and human health, which could otherwise be caused by inappropriate waste handling of this product. The recycling of materials will help to conserve natural resources. For more detailed information about recycling of this product, please contact your local city office, your household waste disposal service or the shop where you purchased the product.

# PARLED SERIES

PARLED 36 ECO, 36 LUX, 56, MULTIPAR LED

**ATENCION** Para reducir el riesgo de fuego o daños:

1. Nunca haga funcionar la unidad:
  - Si el cable o enchufe están dañados
  - Si no funciona adecuadamente
  - Si ha caído, ha sido golpeado o mojado
2. Devuelva el producto a su distribuidor para ser examinado o reparado.
3. Mantenga el cable apartados de fuentes de calor
4. No bloquee las tomas de ventilación
5. Nunca lo sitúe cerca de materiales combustibles
6. Nunca coloque objetos por las aberturas del dispositivo
7. Desconecte el cable después de usar la unidad

## Instrucciones de Funcionamiento

### 1. Modo Stand Alone (Dip 1 en “on”)

El modo Stand Alone se activa automáticamente cuando la unidad no dispone de señal DMX. Asegúrese que el DIP 10 está en “on” antes de utilizar la unidad.

### I. Activación por audio

Configure el DIP 10 a “on” y el 9 en “off” entonces la unidad pasa a modo Audio Ahora puede ajustar la sensibilidad de audio mediante el potenciómetro rotativo.

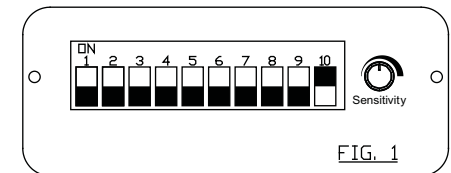


FIG. 1

### II. Auto Color Mix

Configure los DIP 9 y 10 en “ON” y el resto en “off”, la unidad pasa a Auto Mix Color Puede ajustar la velocidad de la mezcla con los DIP 1-7.

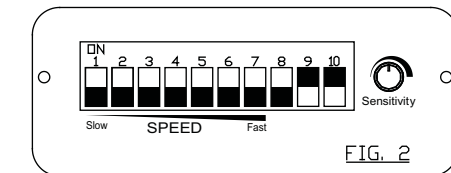


FIG. 2

### III. Modo Manual

Configure los DIP 8,9 y 10 a “on” para pasar a modo Manual. Ajuste la intensidad de los LEDs de la siguiente forma: DIP 1,2 rojo, DIP 3,4 verde y DIP 5,6 azul

R	DIP1, 2	off,off	on,off	off,on	on,on
G	DIP3, 4	(0,0)	(1,0)	(0,1)	(1,1)
B	DIP5, 6				
Brightness		0	25%	50%	100%

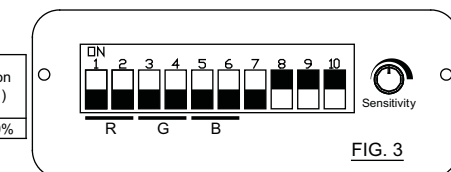


FIG. 3