

LM 3R

Interfaz Ethernet a DMX y Nodo de ArtNet



LM 3R es un conversor Ethernet a DMX que captura trama DMX procedente de un emisor **LM 3E** mediante protocolo propio WORKNET o ArtNet. Su diseño plug & play le permite integrarse directamente en la red bajo ArtNet, de modo que no hace falta ninguna intervención por parte del usuario, aunque el sistema es totalmente configurable si, por ejemplo, se necesita cambiar la dirección IP del sistema.

El selector de grupo permite integrar en una misma red varios receptores **LM 3R** para poder recibir por la misma red ethernet varios universos DMX (hasta 16 universos diferentes) desde una consola multiuniverso o varias redes DMX (varios controladores DMX independientes). Unos LED indicadores muestran el estado de la conexión LAN y la actividad.

La potencia de **LM 3R** se aprecia en estas circunstancias, al evitar el enrutamiento con cables hacia diferentes grupos de dispositivos pertenecientes al mismo universo. De esta forma, cada grupo o universo está más identificado y es más independiente, pudiendo variar de forma rápida su pertenencia a determinado universo, simplemente actuando sobre el selector y evitando un posterior recableado de los dispositivos.

La configuración del dispositivo, tanto la dirección IP y Subnet, se realiza mediante el webserver integrado, lo que facilita enormemente su gestión. Asimismo, es posible cambiar la descripción del dispositivo para una fácil identificación en la red. El cambio entre protocolo WORKNET y ArtNet se realiza mediante los dip-switches situados en el panel trasero.

LM 3R permite su integración tanto en una red ArtNet como nodo universal, junto con su protocolo propio WORKNET. De este modo el sistema puede integrarse perfectamente en cualquier red informática previamente creada y funcionando.

La configuración de WORKNET como protocolo de comunicación permite utilizar un **LM 3E** como emisor e interfaz de conversión DMX a Ethernet.

El protocolo es UNICAST, de modo que no consume más recursos de red que los estrictamente propietarios, funcionando perfectamente a través de switches de red, etc.



Características

- Conversor Ethernet a DMX y Nodo ArtNet.
- Dispositivo Plug&Play.
- Protocolo propietario WORKNET.
- Protocolo ArtNet.
- Hasta 16 grupos/universos independientes.
- Selección de grupo/universo mediante microconmutador frontal.
- Selección, mediante su servidor web integrado, del modo de funcionamiento y parámetros de conexión.
- LEDs para el monitorizado del estado de la conexión y su actividad.
- Alimentación 5 V dc, 500 mA

Dispositivos compatibles



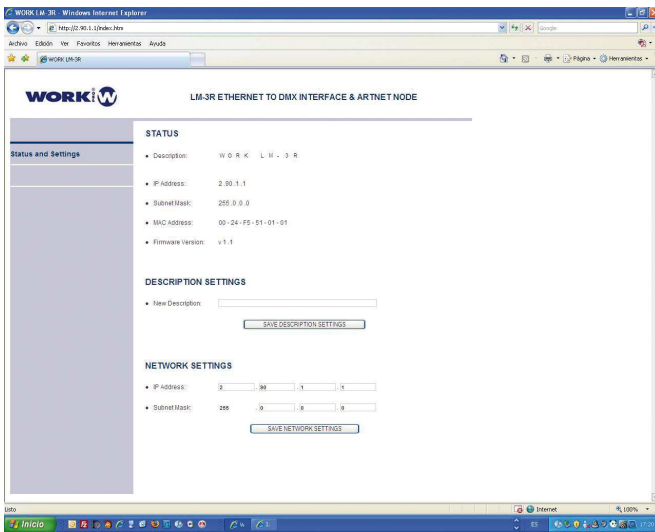
LM 3E
Interfaz de DMX a Ethernet



LM 5
Interfaz Ethernet grabador / reproductor DMX, Nodo ArtNet y servidor OSC.

LM 3R

Web Server



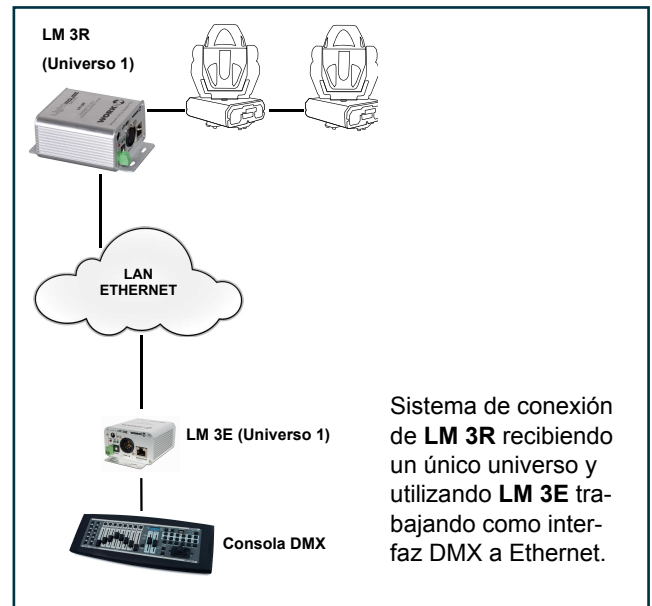
LM 3R incorpora un web server que le permite configurar el tipo de protocolo a utilizar por la unidad: WORKNET (propietario) o ArtNet.

Además, también es posible visualizar los parámetros del dispositivo por defecto: Su número MAC, dirección IP y Subnet.

En caso de conflictos con la red o integración del dispositivo en una red ya existente, a través de este interfaz es posible modificar la dirección IP y Subnet e incluso identificarlo.

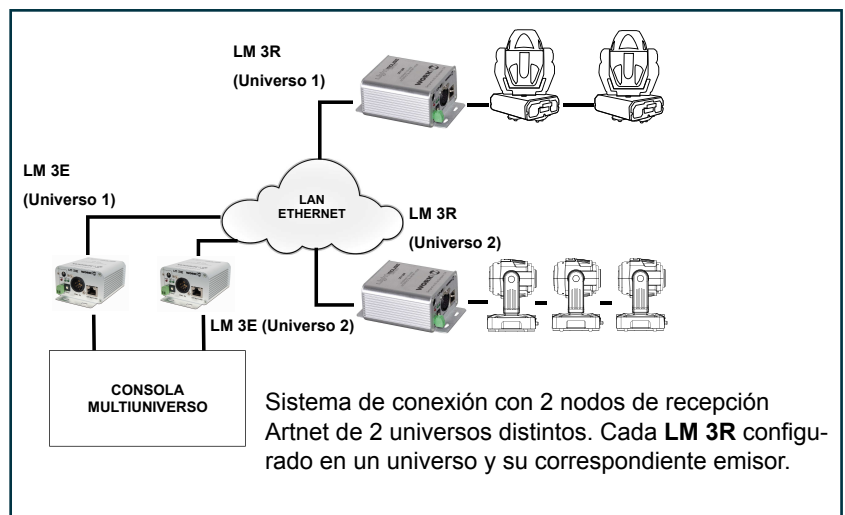
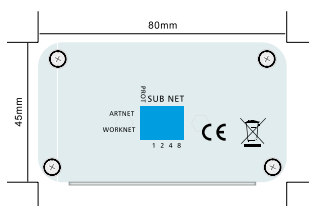
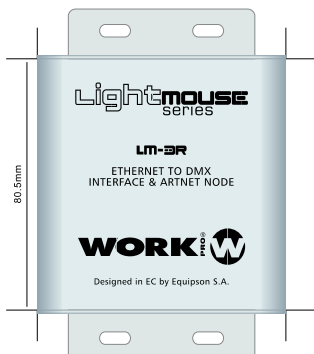
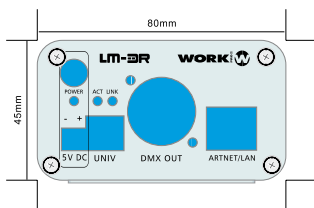
Especificaciones

Tipo:	Convertor Ethernet a DMX y Nodo ArtNet
Protocolos compatibles:	ArtNet, WORKNET (propietario)
Grupos WORKNET:	16 (seleccionables por microconmutador frontal)
Universos Artnet:	16 (seleccionables por microconmutador frontal)
Direccionamiento IP:	Unicast (IP seleccionable por webservice integrado)
Subnet:	16 (seleccionable por dipswitches del panel trasero)
Total Universos Artnet:	256 universos
Conectividad:	Puerto LAN: Cable Cat5 DMX IN: XLR 5 p
Indicadores:	1x LED rojo (power), 2x LED verde (ACT / LINK).
Alimentación:	5V dc - 500 mA (Euroblock 2p / Toma plug-in)
Dimensiones:	80 x 45 x 80 mm
Peso:	2.5 kg



Dimensiones

* En mm.



Rev. 12.06.01