

# LM 3E

## Interfaz DMX a Ethernet



**LM 3E** es un convertor DMX a Ethernet que captura señales DMX y las transmite por la red Ethernet tanto con protocolo propio WORKNET como ArtNet. Su configuración de fábrica está diseñada para integrarse directamente en la red bajo ArtNet, de modo que no hace falta ninguna intervención por parte del usuario, aunque el sistema es totalmente configurable si, por ejemplo, se necesita cambiar la dirección IP del sistema.

El selector de grupo permite integrar en una misma red varios emisores **LM 3E** para poder transportar por la misma red ethernet varios universos DMX (hasta 16 universos diferentes) desde una consola multiuniverso o varias redes DMX (varios controladores DMX independientes).

Unos LED indicadores muestran el estado de la conexión LAN y la actividad.

La potencia de **LM 3E** se aprecia en estas circunstancias, al evitar el enrutamiento con cables hacia diferentes grupos de dispositivos pertenecientes al mismo universo. De esta forma, cada grupo o universo está más identificado y es más independiente, pudiendo variar de forma rápida su pertenencia a determinado universo, simplemente actuando sobre el selector y evitando un posterior recableado de los dispositivos.

La configuración del dispositivo, tanto protocolo utilizado como dirección IP y Subnet, se realiza mediante el webserver integrado, lo que facilita enormemente su gestión. Asimismo, es posible cambiar la descripción del dispositivo para una fácil identificación en la red.

**LM 3E** ha sido actualizado para su integración en una red ArtNet, junto con su protocolo propio WORKNET, además ha sido diseñado para convivir con cualquier sistema de red utilizado por ordenadores en la actualidad. De este modo el sistema puede integrarse perfectamente en cualquier red informática previamente creada y funcionando.

La configuración de WORKNET como protocolo de comunicación permite utilizar un **LM 3R** o **LM 5** como receptor e interfaz de conversión Ethernet a DMX.

El protocolo es UNICAST, de modo que no consume más recursos de red que los estrictamente propietarios, funcionando perfectamente a través de switches de red, etc.



### Características

- Conversor DMX a Ethernet.
- Dispositivo PLug&Play.
- Protocolo propietario WORKNET.
- Protocolo ArtNet.
- Hasta 16 grupos/universos independientes.
- Selección de grupo/universo mediante microconmutador frontal.
- Selección, mediante su servidor web integrado, del modo de funcionamiento y parámetros de conexión.
- LEDs para el monitorizado del estado de la conexión y su actividad.
- Alimentación 5 V dc, 500 mA

### Dispositivos compatibles



#### LM 3R

Interfaz de Ethernet a DMX y Nodo ArtNet

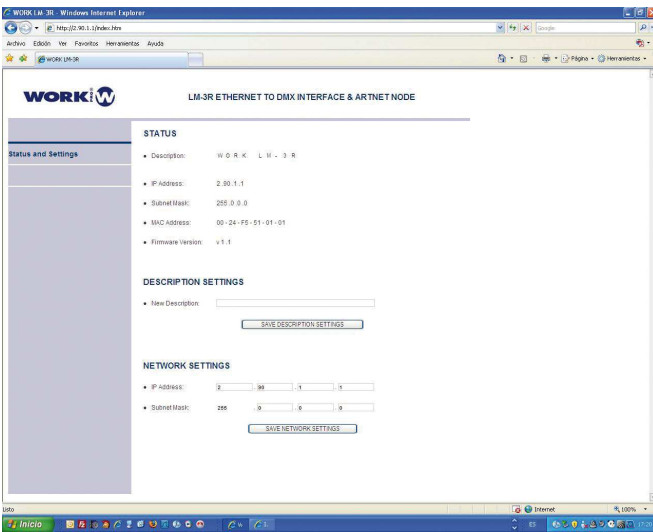


#### LM 5

Interfaz Ethernet grabador / reproductor DMX, Nodo ArtNet y servidor OSC.

# LM 3E

## Web Server



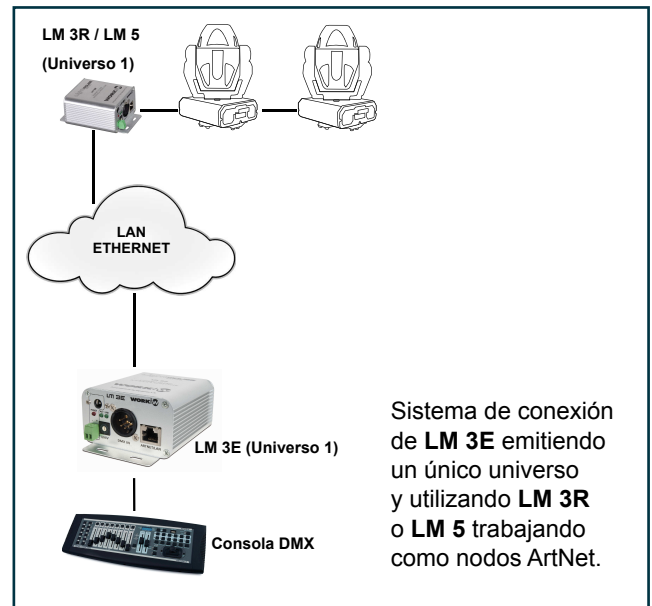
**LM 3E** incorpora un web server que le permite configurar el tipo de protocolo a utilizar por la unidad: WORKNET (propietario) o ArtNet.

Además, también es posible visualizar los parámetros del dispositivo por defecto: Su número MAC, dirección IP y Subnet.

En caso de conflictos con la red o integración del dispositivo en una red ya existente, a través de este interfaz es posible modificar la dirección IP y Subnet e incluso identificarlo.

## Especificaciones

<b>Tipo:</b>	Convertor DMX a Ethernet
<b>Protocolos compatibles:</b>	ArtNet, WORKNET (propietario)
<b>Grupos WORKNET:</b>	16 (seleccionables por microconmutador frontal)
<b>Universos Artnet:</b>	16 (seleccionables por microconmutador frontal)
<b>Direccionamiento IP:</b>	Unicast (IP seleccionable por webserver integrado)
<b>Subnet:</b>	16 (seleccionable por webserver integrado)
<b>Total Universos Artnet:</b>	256 universos
<b>Conectividad:</b>	Puerto LAN: Cable Cat5 DMX IN: XLR 5 p
<b>Indicadores:</b>	1x LED rojo (power), 2x LED verde (ACT / LINK).
<b>Alimentación:</b>	5V dc - 500 mA (Euroblock 2p / Toma plug-in)
<b>Dimensiones:</b>	80 x 45 x 80 mm
<b>Peso:</b>	370 g



## Dimensiones

\* En mm.

